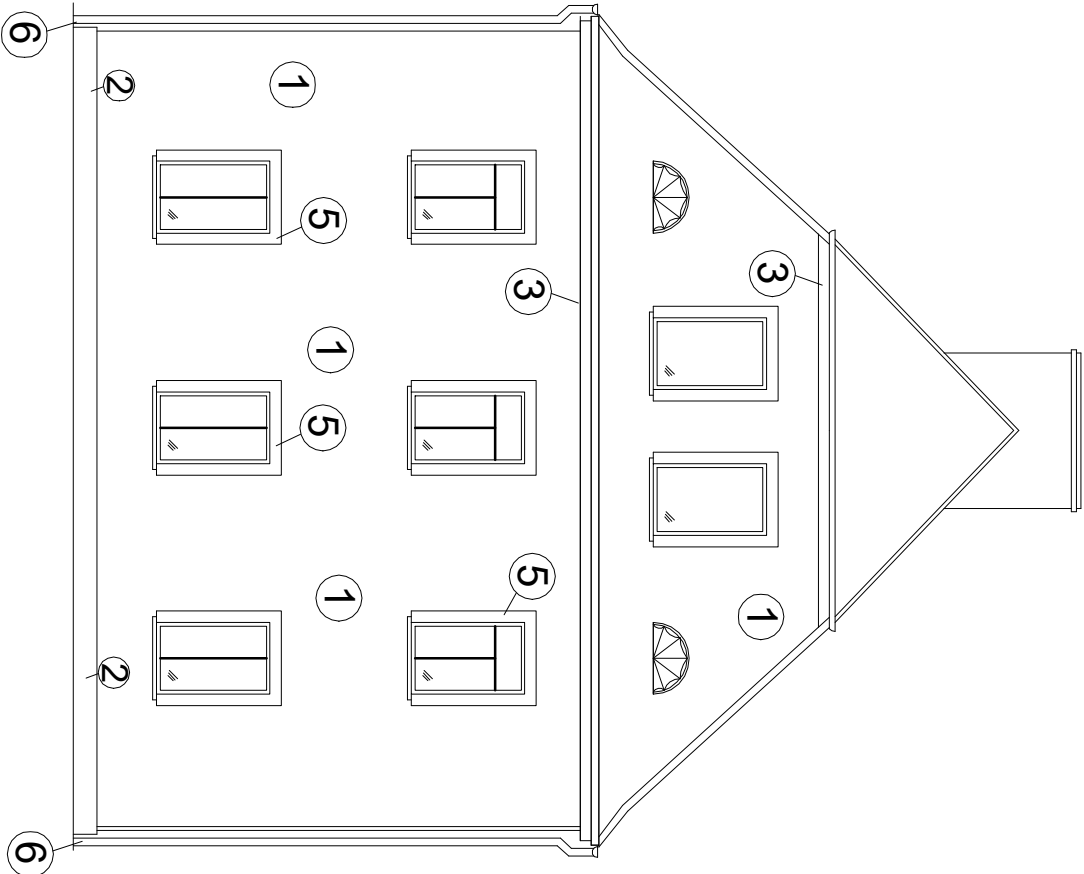
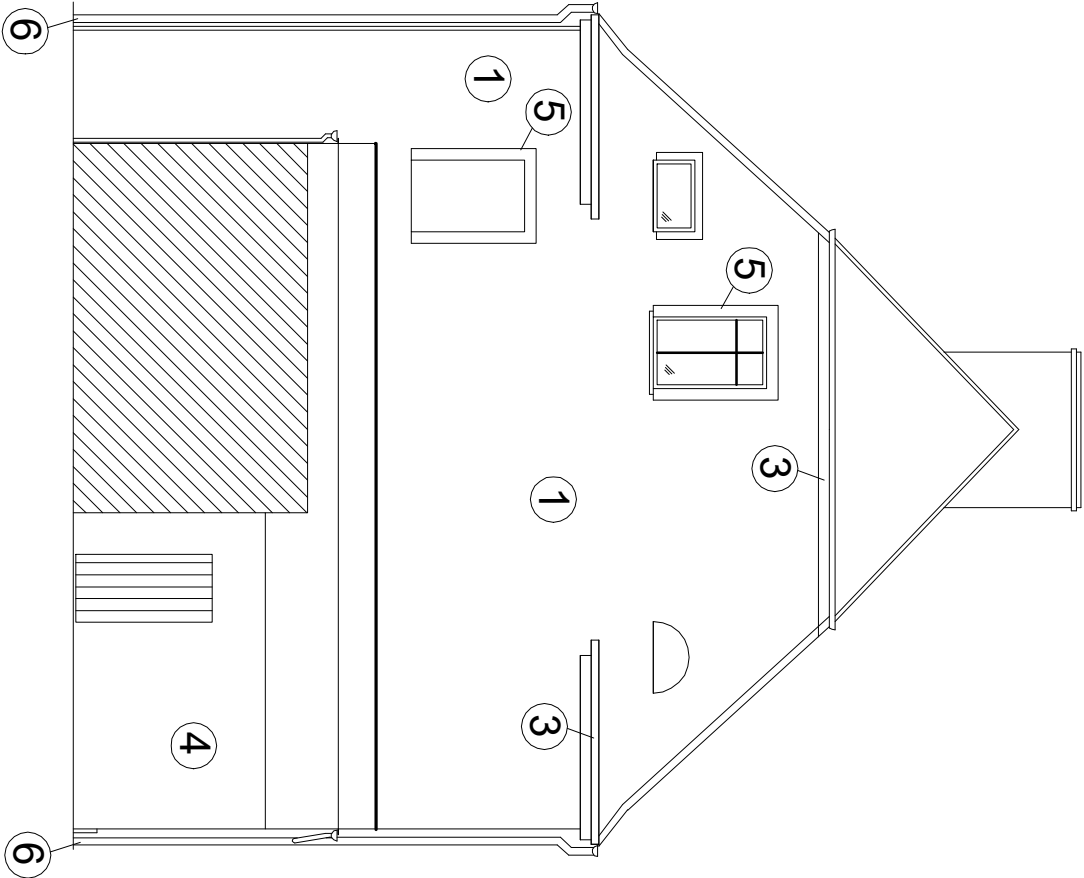


ELEWACJA
POŁUDNIOWA



ELEWACJA
PÓŁNOCNA



UWAGI:

- 1 - tynk silikonowy (max 1,5mm) - kolor RAL 1001
- 2 - cokol tynk silikonowy (max 1,5mm) - kolor RAL 1015
- 3 - elementy dekoracyjne malowane farbą koloru - RAL1015
- 4 - tynk zwykły malowanej farbą koloru - RAL1015
- 5 - opaska okienna malowane farbą koloru - RAL1015
- 6 - rymy i rury spustowe z blachy stalowej ocynkowanej -powlekane

- 1) Elewacja docieplona styropianem fasadowym EPS gr 17cm o współczynniku $\lambda = 0,031\text{W/mK}$ wg technologii wybranego producent
- 2) Parapety tytanowe-cynowe powlekane
- 3) Opaska okienna LC-4 pianka XPS styrodur
- 4) Portal kamienny drzwiowy wyczyścić poprzez płaskowanie i poddać hybrydizacji

<div><div><div><div><div></div><div>BPU</div></div><div><div>NIP 886-129-41-60</div><div>Anna Andrukonis Krawczyk, ul. Żółkiewskiego 10, 58-300 Wałbrzych</div><div>tel. 662 515 058, 696 003 124 e-mail: akrawczyk.bpu@wp.pl</div></div></div><div><div>BIURO PROJEKTOWO USŁUGOWE</div></div></div></div>				
Investor	Gmina Bielawa Pl. Wolności 1, 58-260 Bielawa			Stadium PI
Obiekt i adres	Termomodernizacja budynku mieszkalnego Pl. Wolności 58 dz. nr 434/10 Obręb nr 0002 Południe			Branża Budowlano
Projektant: Architektura	mgr inż.Krzysztof Jusiak	Spec: Architektura NBp.v-7342/3/94/9809.2025		Skala 1:100
Tytuł rysunku	ELEWACJA PÓŁNOCNA, POŁUDNIOWA			Nr rys. 3A